

## Le Paysage en quelques points

Superficie: 126 440 km<sup>2</sup>

Partenaires: WCS, WWF, BCI, IRM, CREF

Parcs nationaux: 0; 1 réserve communautaire

Biodiversité (nombre d'espèces)

Plantes: > 1100

Mammifères: > 60

Oiseaux: > 300

### Espèces menacées

#### Animaux

- Gorille de l'ouest
- Bonobo
- Éléphant de forêt
- Hippopotame
- Cercopithèque ascagne
- Colobe rouge
- Crocodile faux-gavial

#### Plantes

#### AD

### Principales menaces

#### Directes

- Chasse
- Sur-pêche

#### Indirectes

- Faible gouvernance des ressources naturelles
- Complicité militaire dans la chasse et la pêche illicite
- Manque de sources alternatives des protéines et de revenus pour les populations locales
- Manque d'information
- Absence d'une politique de gestion de la faune dans la loi forestière
- Troubles et guerre civile

### Interventions prioritaires

- Évaluation des menaces
- Études biologiques et écologiques
- Gestion communautaire de la faune
- Collaboration avec l'armée afin de réduire la chasse illicite et améliorer la sécurité
- Application des lois
- Habituation de bonobos
- Planification de l'exploitation communautaire durable
- Développement de moyens de subsistance alternatifs
- Création d'un suivi effectif

# Le Paysage de forêts marécageuses des lacs Télé et Tumba

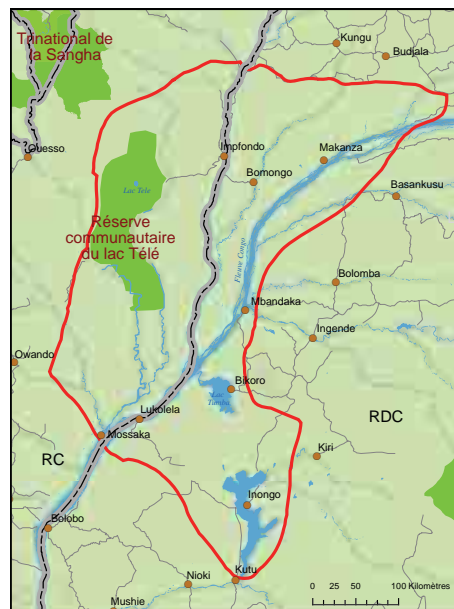
S'étendant de part et d'autre du fleuve Congo, le Paysage de forêts marécageuses des lacs Télé et Tumba abrite les plus vastes forêts marécageuses et inondables d'Afrique. La diversité et le taux d'endémisme des poissons sont très importants mais encore peu étudiés. Le fleuve Congo forme une barrière biogéographique séparant la distribution de deux grands singes et d'une foule d'autres espèces. Au Congo, la zone du lac Télé abrite la plus forte densité de gorilles de plaine occidentaux jamais trouvée ; en RDC, la zone du lac Tumba est importante pour la conservation du bonobo, le plus proche parent de l'espèce humaine. La principale menace qui pèse sur ce Paysage est le prélèvement incontrôlé de ressources au travers de la chasse et de la pêche.

## Gestion durable des ressources

Au nord-ouest, ce Paysage touche le Paysage trinational de la Sangha. Il contient une réserve, la réserve communautaire du lac Télé, située au Congo. Des études écologiques, la cartographie participative des terroirs traditionnels et une évaluation socio-économique des besoins et de l'utilisation des ressources sont en cours en vue d'orienter la planification des plans d'utilisation des terres et de la gestion de la faune. L'implication des communautés dans le processus de planification et de gestion durable des ressources est hautement prioritaire. Une activité majeure dans le Paysage consiste à créer des moyens alternatifs de subsistance pour les communautés locales. L'éducation et la sensibilisation des populations ont augmenté le taux d'adhésion des communautés locales aux lois existantes relatives à la faune et à l'environnement.

## Ressources naturelles et gouvernance

La gouvernance des ressources naturelles est plus avancée dans la partie nord du Paysage. Au Congo, le lac Télé intéresse la conservation depuis des années et il était déjà une réserve communautaire reconnue quand fut créé le Paysage. Des écogardes formés travaillent avec les agents du MEFE et de la



société CIB afin de contrôler la chasse et le commerce de viande de brousse le long des principales voies d'accès. La direction du projet a aussi pris des contacts avec les autorités militaires et politiques afin d'améliorer la sécurité et la conservation de la faune en réduisant le nombre d'armes automatiques entrant dans la réserve. Dans le sud, en RDC, la gestion des ressources naturelles est faiblement développée surtout du fait qu'elle est nouvelle dans la région, mais dans la région du lac Tumba la situation commence à s'améliorer grâce à la création d'assemblées locales et de structures participatives de gestion.

## Institutionnalisation du suivi des ressources naturelles

Un programme de suivi des forêts, centré sur les bonobos et autres grands mammifères, est mis en place dans le secteur du lac Tumba où le personnel local du CREF a reçu une formation en méthodes de suivi écologique. Un suivi des grands mammifères, effectué dans la réserve du lac Télé en 2004, a montré que les populations d'éléphants et de grands singes sont stables. La formation a été une composante importante de cette activité. Le suivi des oiseaux aquatiques est parvenu dans sa huitième année et a montré que le lac Télé est d'importance internationale pour trois espèces. Le poisson représente 90% dans la consommation de protéines des populations locales. Aussi, la compréhension de la dynamique des pêcheries est essentielle pour parvenir à une gestion durable des stocks de poissons, ce qui devrait également réduire la pression sur le reste de la faune. Le suivi des populations de poissons doit commencer à travers tout le Paysage en 2005.

